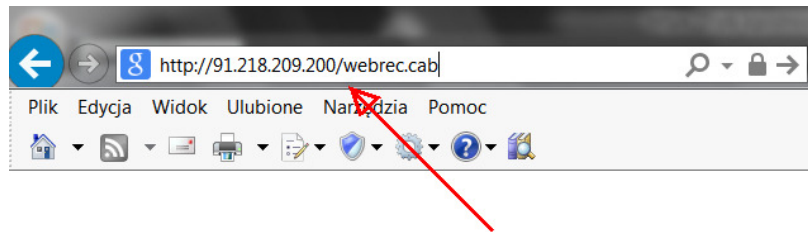


1. W pasek przeglądarki Internet Explorer wpisujemy:

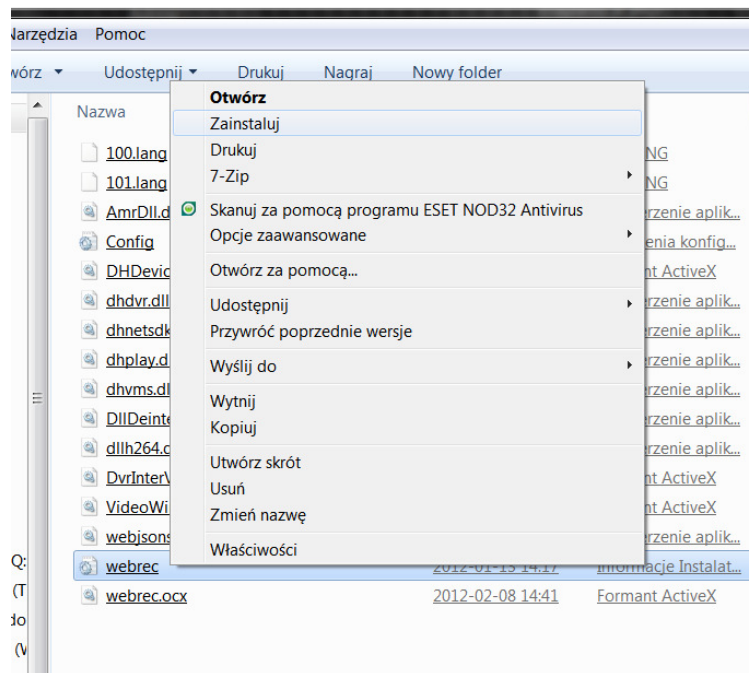
<http://91.218.209.200/webrec.cab>



2. Zapisujemy plik, który znajduje się pod tym adresem. (Najlepiej na PULPIT)

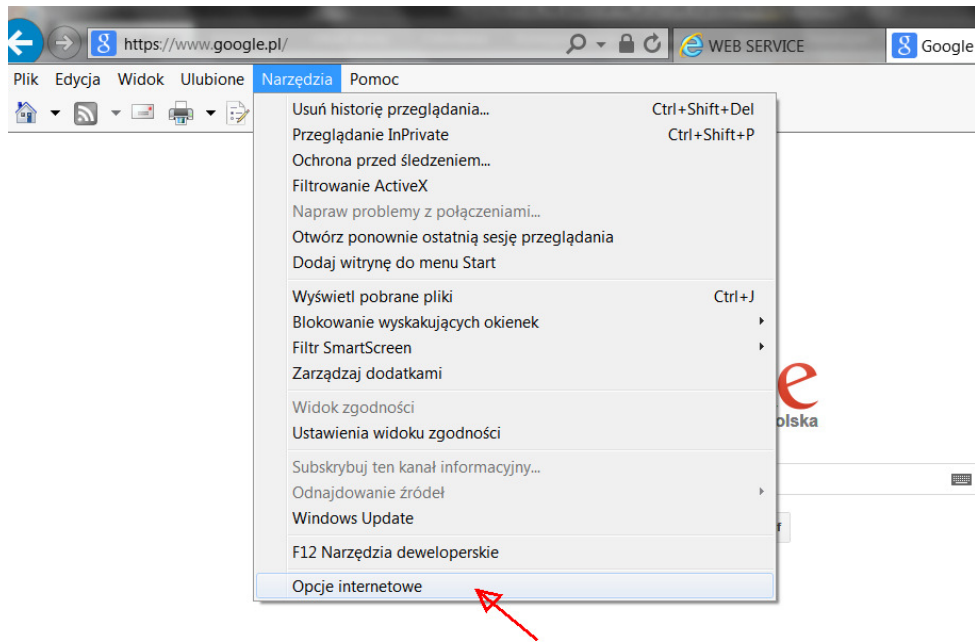
3. Rozpakowujemy ten plik. (Najlepiej na PULPIT)

4. Otwieramy folder, szukamy pliku webrec i klikamy na niego prawym klawiszem myszy a z menu, które się pojawi klikamy Zainstaluj

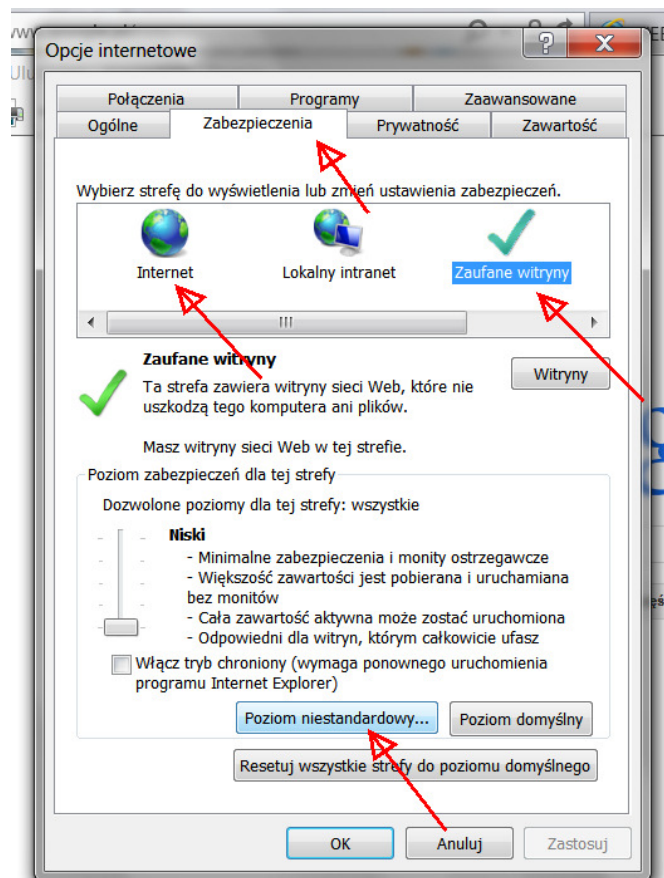


5. Zamykamy wszystkie okna i otwieramy Internet Explorer.

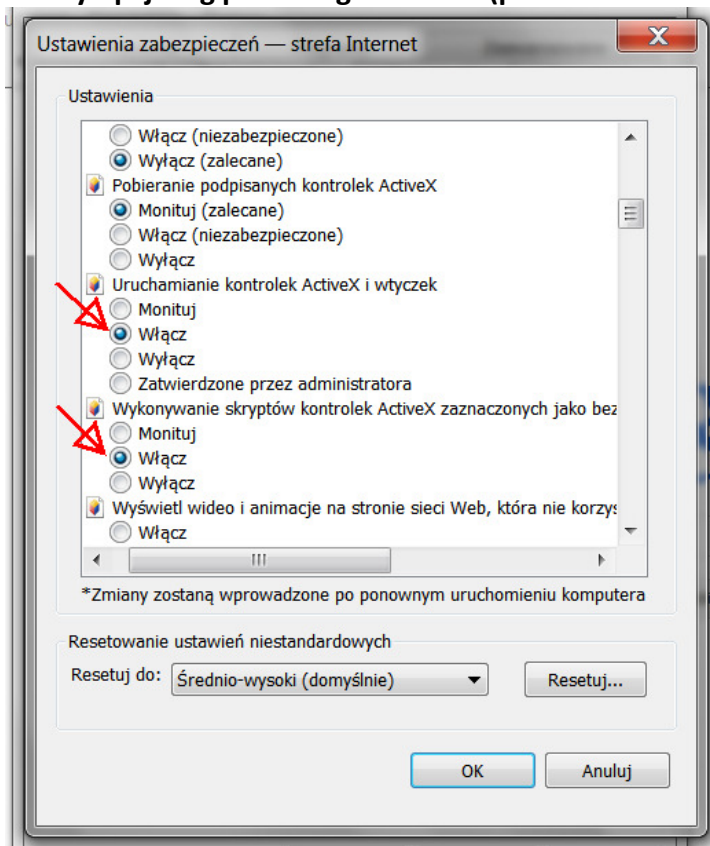
6. W menu Narzędzia klikamy na pasek Opcje internetowe



7. W menu Zabezpieczenia: Internet i klikamy Poziom niestandardowy



8. Ustawiamy opcje wg poniższego obrazka (poziom Średnio-wysoki)



**9. W Opcjach internetowych klikamy Zaufane witryny i dodajemy adres:
<http://93.159.185.112/>**

10. Zamykamy Internet Explorer. Klikamy na stronie Gminy Siedliszczę link do kamer.

**11. Logujemy się (użytkownik i hasło: www)
Przy logowaniu wybieramy WAN zamiast LAN.**

12. Po zalogowaniu Stronę dodajemy do Ulubionych.