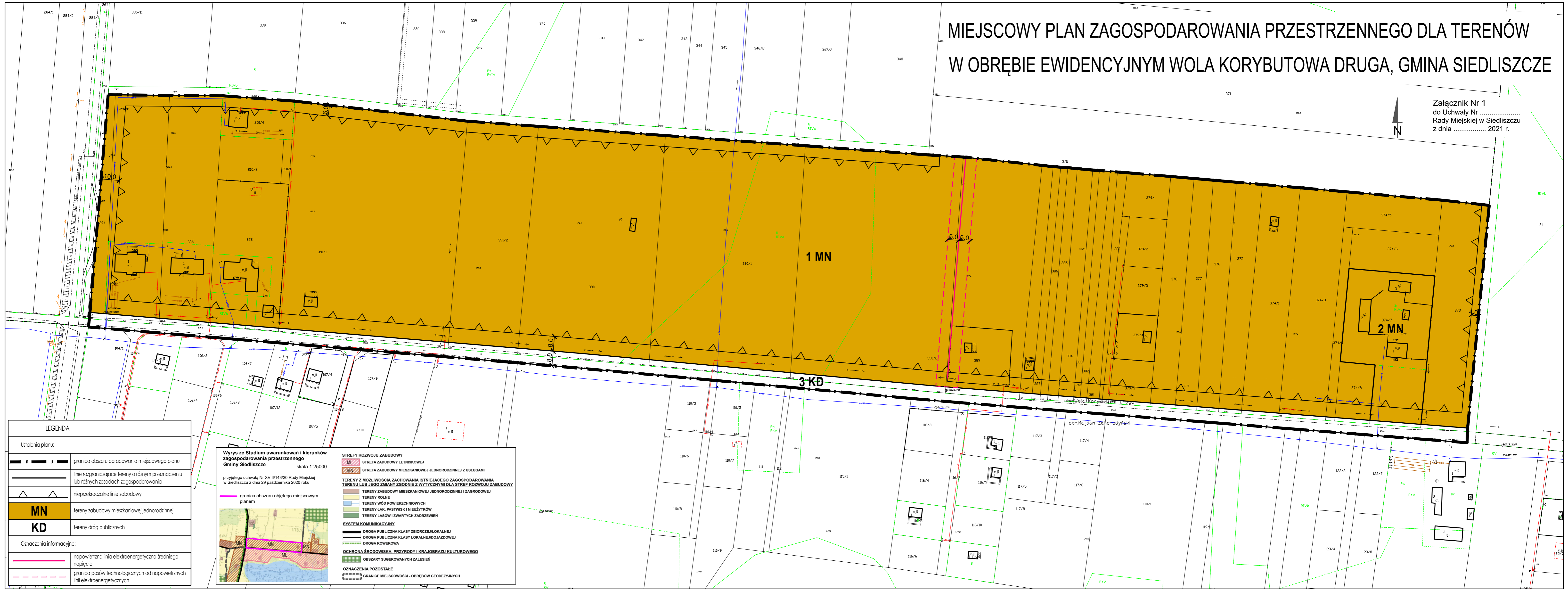


MIEJSCOWY PLAN ZAGOSPODAROWANIA PRZESTRZENNEGO DLA TERENÓW W OBRĘBIE EWIDENCYJNYM WOLA KORYBUTOWA DRUGA, GMINA SIEDLISZCZE

Załącznik Nr 1
do Uchwały Nr
Rady Miejskiej w Siedliszczu
z dnia 2021 r.



LEGENDA	
Ustalenia planu:	
	granica obszaru opracowania miejscowego planu
	linie rozgraniczające tereny o różnym przeznaczeniu lub różnych zasadach zagospodarowania
	nieprzekraczalne linie zabudowy
MN	tereny zabudowy mieszkaniowej jednorodzinnej
KD	tereny dróg publicznych
Oznaczenia informacyjne:	
	napowietrzna linia elektroenergetyczna średniego napięcia
	granice pasów technologicznych od napowietrznych linii elektroenergetycznych

Wzrys ze Studium uwarunkowań i kierunków zagospodarowania przestrzennego Gminy Siedliszcze
skala 1:25000
przyjętego uchwałą Nr XVIII/143/20 Rady Miejskiej w Siedliszczu z dnia 29 października 2020 roku

	STREFA ROZWOJU ZABUDOWY
	STREFA ZABUDOWY LETNISKOWEJ
	STREFA ZABUDOWY MIESZKANIOWEJ JEDNORODZINNEJ Z USŁUGAMI
	TERENY Z MOŻLIWOŚCIĄ ZACHOWANIA ISTNIEJĄCEGO ZAGOSPODAROWANIA TERENU LUB JEJEGO ZMIANY ZGODNIE Z WYTYCZNYMI DLA STREF ROZWOJU ZABUDOWY
	TERENY ZABUDOWY MIESZKANIOWEJ JEDNORODZINNEJ I ZAGRODOWEJ
	TERENY ROLNE
	TERENY WÓD POWIERZCHNIOWYCH
	TERENY ŁĄK, PASTWISK I NIEUŻYTKÓW
	TERENY LASÓW I ZWARTYCH ZADRZEWIEN
SYSTEM KOMUNIKACYJNY	
	DROGA PUBLICZNA KLASY ZBIORCZEJ/LOKALNEJ
	DROGA PUBLICZNA KLASY LOKALNEJ/DOJAZDOWEJ
	DROGA ROWEROWA
OCHRONA ŚRODOWISKA, PRZYRODY I KRAJOBRAZU KULTUROWEGO	
	OBZASY SUGEROWANYCH ZALESIEŃ
OZNACZENIA POZOSTAŁE	
	GRANICE MIEJSCOWOŚCI - OBRĘBÓW GEODEZYJNYCH