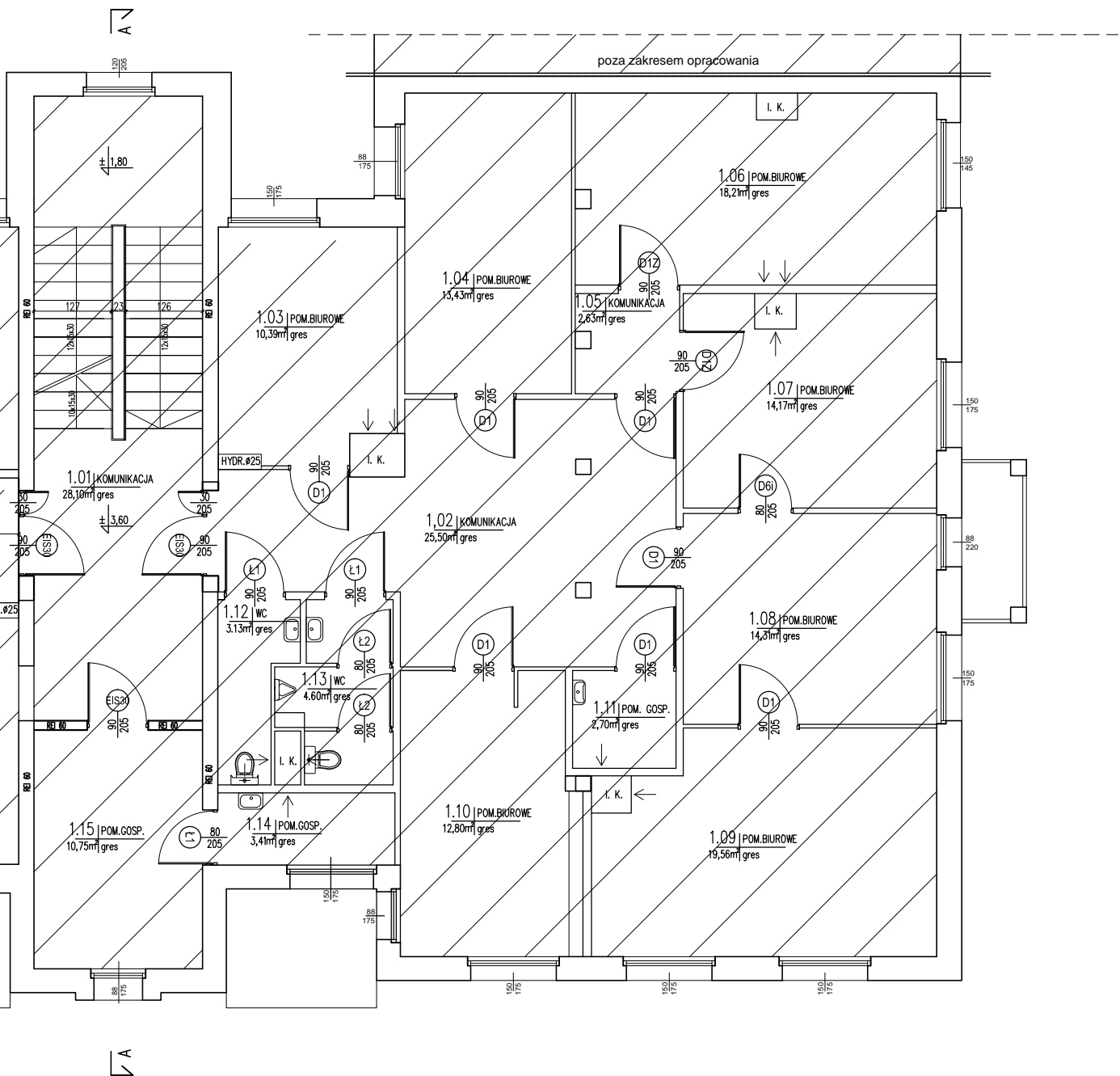


OPIS:

- wymiary podano w centymetrach
- rzędne podano w metrach
- wymiary stolarki drzwiowej podano w świetle ościeżnicy
- wymiary stolarki okiennej podano w świetle murów
- piony wod.-kan. obudować płytą GKF gr 12,5mm
- projekt rozpatrywać łącznie z proj. branżowymi
- ściany poddasza umieścić centralnie nad ścianami pierwszego piętra, w przypadku braku osiowości ścian pogrubić warstwę ocieplenia nie zmieniając obrysu budynku - kubatury

LEGENDA:

- ściany z bloczków bet. odm. 600, na zaprawie klejącej
- elementy żelbetowe
- ścianki działowe z płyt GKF (podwójne płytowanie na ruszcie stalowym)
- ocieplenie wełną mineralną twardą skalną o gr. 16cm (w płytach)
- istniejące elementy - kominy bez zmian
- istniejące elementy przeznaczone do wyburzenia
- I. K. - istniejące kominy bez zmian



Przedsiębiorstwo Usługowo-Handlowe "ABAKUS" Stasin 1, 21-030 Motycz tel. 883 788 680, e-mail: wojtek.switek@gmail.com			
Inwestor: Urząd Miejski w Siedliszczu, ul. Szpitalna 15a, 22-130 Siedliszcze			
Inwestycja, lokalizacja: Przebudowa budynku Urzędu Miejskiego w Siedliszczu nr ewid. dz. 114, 115, 116, m. Siedliszcze gm. Siedliszcze [obręb: 060311_4.0036]			
projektował: mgr inż. arch. Michał Kwiatkowski upr. bud. LBOIA/70/10	Data: 09.2020	Podpis:	
sprawdził:	Data: 09.2020	Podpis:	
NAZWA RYSUNKU: RZUT I PIĘTRA		SKALA: 1:100	
		NR RYS.: A - 2	