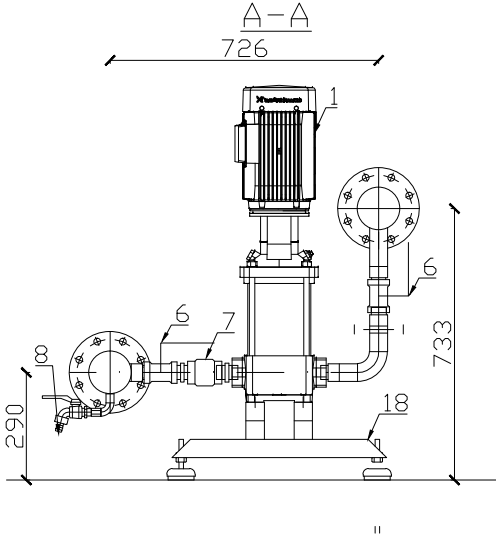


Wydajność-Q:	30,6 m ³ /h
Wysokość podnoszenia-H:	50,0 mH ₂ O
Wymagane, minimalne ciśnienie dynamiczne na ssaniu	1,0 mH ₂ O
Nastawa-ciśnienie na tłoczeniu	51,0 mH ₂ O



18	Podstawa zestawu z wibroizolatorami - stal 1.430
17	Podpora
16	Manowakuometr glicerynowy z kurkiem manometrycznym
15	Przepływomierz DN80
14	Zbiornik przeponowy 25l Refix DE
13	Zawór odcinający 1" odpowietrzenie "ręczne"
12	Sonda konduktometryczna
11	Przetwornik ciśnienia
10	Przekaznik ciśnienia
9	Manometr glicerynowy z kurkiem manometrycznym
8	Kurek spustowy 1/2"
7	Zawór grzybkowy zwrotny DN40
6	Zawór kulowy odcinający DN40
5	Kompensator DN100
4	Przepustnica DN100
3	Kolektor tłoczny DN100 z króćcami DN40 - stal 1.4301
2	Kolektor ssawny DN100 z króćcami DN40 - stal 1.4301
1	Pompa 10-7 3,0kW
L.p.	Element

Zestawienie elementów

ZAŁĄCZNIK NR 3

Jednostka opracowująca:
MJM INŻYNIERIA Sp. z o.o.
ul. Wiejska 17, 22-400 Zamość

Nazwa i adres obiektu:
Budowa sieci wodociągowej wraz z przyłączami, modernizacja przepompowni wody, budowa przydomowych oczyszczalni ścieków oraz wymiana pompy głębinowej w ramach zadania pn.: „Zrównoważony rozwój gospodarki wodno-kanalizacyjnej w Gminie Siedliszcze - (Infrastruktura i Przyszłość)”

Nr rys.
ZH-1
Stadium:
PFU

Inwestor:
Gmina Siedliszcze
ul. Szpitalna 15a
22-130 Siedliszcze

Tytuł rysunku:
Schemat ZH-1 Wola Korybutowa

Skala:
b/s

Data:
01-2025

Imię i nazwisko	Nr uprawnień	Branża	Podpis
PROJEKTANT: mgr inż. Jacek Marcyniuk	LUB/0067/POOS/14	Technologia	